

BAC PRO AGORA en voie scolaire

ASSISTANCE À LA GESTION DES ORGANISATIONS ET DE LEURS ACTIVITÉS

Terminale possible en apprentissage



Objectifs

A travers un enseignement général et un enseignement professionnel spécialisé, l'élève est formé aux différentes tâches de gestion. Le titulaire d'un baccalauréat AGORA s'inscrit au cœur du système d'information et de ses évolutions numériques. Il assure ainsi le rôle d'interface entre les responsables et les différents acteurs externes et internes d'une entreprise. Polyvalent dans les structures de petite taille, il peut se spécialiser dans un service administratif tels que le service des ressources humaines, de la communication et intégrer des organisations plus importantes et variées



Pré-requis

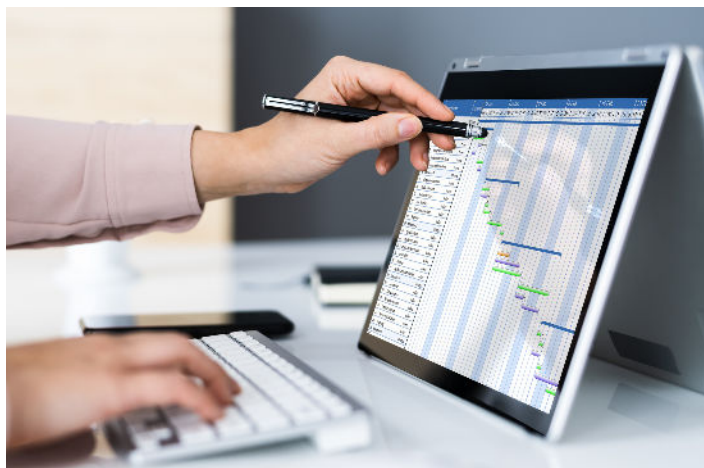
Formation accessible : aux collégiens en sortie de 3ème, aux titulaires d'un CAP et d'une seconde générale (sous conditions).



Et après ?

Plusieurs options s'offrent à vous après un Baccalauréat Professionnel AGORA. Vous pouvez poursuivre vos études en :

- BTS Gestion de la PME
 - BTS Comptabilité et Gestion
 - BTS Support à l'Action Managériale
 - Mention Complémentaire Assistance, Conseil et Vente à Domicile
 - Concours de la fonction publique (catégorie B et C)
- Il permet également une insertion professionnelle rapide sur différents métiers :
- Employé administratif
 - Agent de gestion administrative
 - Agent administratif
 - Secrétaire administratif
 - Secrétaire de mairie



BAC PRO AGORA en voie scolaire

et Terminale en voie scolaire ou en apprentissage



Délai d'accès et organisation

15 jours ouvrés dès réception de la demande d'inscription.

Durée de la formation : 36 mois

Nombre de semaines de stage : 20 semaines sur 3 ans

Nombre d'heures de formation : 2 520 h dont 1 260 h d'enseignement professionnel,

995 h d'enseignement général et 265 h d'AP et consolidation

675 h de formation en apprentissage

Début de la formation : Septembre



Taux de réussite

Session 2023 : 100 %

Session 2022 : 92,8 % (Bac GA)

Session 2021 : 96,43 % (Bac GA)



Contenus de la formation

Enseignements généraux : LV1 et 2, Français, Histoire - Géographie et Education Morale et Civique, Arts Appliqués, Education Physique et Sportive, Mathématiques

Enseignements professionnels : Economie-Droit, Prévention Santé Environnement, Gestion des relations avec les clients, les usagers et les adhérents, Organisation et suivi de l'activité de production (de biens ou de services), Administration du personnel



Méthodes mobilisées

La principale modalité pédagogique proposée à nos élèves est un enseignement en face à face.

De nombreux projets pédagogiques sont mis en place pour permettre aux élèves de développer les compétences nécessaires en milieu professionnel



Informations pratiques

Accessibilité



Formation ouverte aux personnes en situation de handicap sauf restriction liée à l'invalidité et/ou contre indication médicale. Pour plus d'informations contacter notre correspondant : o.chappuis@ecm-meaux.eu

Tarifs (2024-2025)



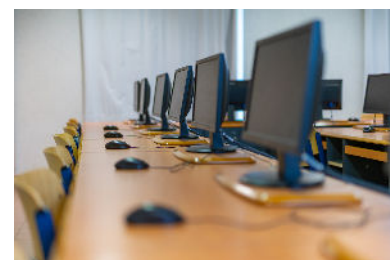
Formation payante: 1 352 € l'année (hors frais annexes et restauration).

Si apprentissage : Coût de la formation pris en charge par les OPCO ou le CNFPT/employeur dans le cas d'une structure publique pour l'apprenti et rémunération sous contrat d'apprentissage selon son âge et son niveau de formation



Modalités d'évaluation

Evaluation par des contrôles en cours de formation et examen final.



Votre contact :

01 60 09 88 50

accueil.ltp@ecm-meaux.eu



20 rue de chaage 77100 MEAUX

5 mn à pied du centre ville

10 mn à pied de la gare routière et SNCF