

BACCALAUREAT PROFESSIONNEL LOGISTIQUE

2nde GATL* en voie scolaire
1^{ère} et terminale Logistique en alternance



OBJECTIF

Le/la titulaire de la spécialité « logistique » du Baccalauréat Professionnel prépare et/ou réalise les opérations de réception et de mise en stock (flux entrants), de préparation de commandes et d'expédition (flux sortants) de marchandises. Il contribue au suivi et à l'optimisation du stockage. Il/elle maîtrise la conduite d'engins de manutention. Il peut également participer à la préparation et au suivi de transports routiers de marchandises.

Dans ses activités il/elle respecte les procédures, les règles de sécurité, les normes qualité et environnementales.

Dans ce cadre, il/elle est en relation avec des partenaires externes ou leurs représentants (fournisseurs, prestataires, transporteurs, clients) et des partenaires internes (services logistiques, administratifs, commerciaux et comptables) avec lesquels il/elle communique à l'oral et à l'écrit, en français ou en langue étrangère.

Sa polyvalence et ses qualités de communication lui confèrent un degré d'autonomie variable selon la taille et la structure de l'organisation.

Il/elle est placé(e), selon l'emploi occupé, sous l'autorité du responsable logistique, du responsable de l'entrepôt ou du magasin à qui il rend compte.



DELAI D'ACCES

15 jours ouvrés dès réception de la demande d'inscription.



ORGANISATION DE LA FORMATION

Durée de la formation : 36 mois

2nde GATL en voie scolaire avec 6 semaines de stage non rémunéré

1^{ère} professionnelle et Terminale professionnelle logistique en alternance

Début de la formation : Septembre



PRE-REQUIS

Pour une entrée en 2nde GATL : Sortie de collège.

Admission directe en 1^{ère} professionnelle sur positionnement :

Titre de niveau 3 ou équivalent dans le domaine de la logistique ou pas.



ET APRES ?

Dans le cadre d'une première insertion professionnelle :

- Opérateur(trice) polyvalent(e) en logistique
- Agent logisticien
- Magasinier(ère)
- Magasinier(ère) cariste
- Employé(e) d'un service logistique
- Réceptionnaire
- Préparateur(trice) de commandes

Après une première expérience professionnelle :

- Chef d'équipe (réception / stockage / préparation de commandes / expédition)
- Chef de quai
- Responsable magasinier(ère)
- Responsable d'une petite unité logistique
- Responsable de dépôt (très petite unité)
- Responsable de gestion des emballages
- Agent qualité en logistique
- Approvisionneur(se)
- Gestionnaire de stocks

Poursuite d'études :

- BTS Gestion des Transports et Logistique Associée
- Licences professionnelles du secteur de la logistique

* 2nde GATL : 2nde professionnelle famille de métiers : Gestion, Administration, Transport, Logistique

%

TAUX DE REUSSITE

Session 2022 : 66,6%



METHODES MOBILISEES

Les principales modalités pédagogiques proposées à nos apprentis sont :

Un enseignement en face à face, mise à disposition de logiciels métiers, plateau technique avec le Centre Promotrans de Meaux.

CONTENU DE LA FORMATION

Enseignements généraux : Français, histoire-géographie, mathématiques, LVA, LVB, art appliqué, EPS.

Enseignements professionnels : PSE, économie-droit, réception et transfert de marchandises, préparation et expédition de commandes, gestion flux entrants et sortants, optimisation du stockage, conduite de chariots de manutention, relations avec les partenaires.

ETUDIER A JEAN ROSE

Au cœur du centre ville de Meaux, nous vous accueillons dans un environnement privilégié et des locaux adaptés. Nous mettons tout en œuvre pour offrir un suivi et des moyens pédagogiques de qualité au service de nos apprentis.

L'UFA Jean Rose s'engage à accompagner personnellement les candidats dans le cadre de leur recherche d'entreprise.



MODALITES D'EVALUATION

Evaluation continue en cours de formation et examen final (habilitation en cours d'agrément).

INFORMATIONS PRATIQUES



Accessibilité

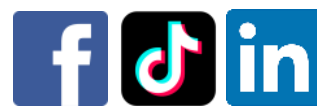
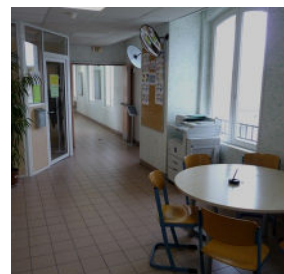
Formation ouverte aux personnes en situation de handicap sauf restriction liée à l'invalidité et/ou contre indication médicale.

Pour plus d'informations contacter notre correspondant : o.chappuis@ecm-meaux.eu

€ Tarifs (2023-2024)

1ère année : 2nde GATL en voie scolaire (coût annuel de la scolarité : 1 327€). Hors frais annexes et restaurations.

2ème et 3ème années : 1ère et terminale Logistique sous contrat d'apprentissage ou contrat de professionnalisation. Formation gratuite et rémunérée.



Lycée - UFA
Jean Rose

LTP-UFA JEAN ROSE

20 Rue de Chaège

77100 MEAUX

01.60.09.88.50



Accessible par les transports en commun et en voiture



Votre contact :

01.60.09.88.50

accueil.ltp@ecm-meaux.eu

[Consultez les modalités d'inscription sur notre site internet](#)