

# BACCALAUREAT PROFESSIONNEL AGORA

## VOIE SCOLAIRE



### OBJECTIFS

A travers un enseignement général et un enseignement professionnel spécialisé, l'élève est formé aux différentes tâches de gestion. Le titulaire d'un baccalauréat AGORA s'inscrit au cœur du système d'information et de ses évolutions numériques. Il assure ainsi le rôle d'interface entre les responsables et les différents acteurs externes et internes d'une entreprise.

Polyvalent dans les structures de petite taille, il peut se spécialiser dans un service administratif tels que le service des ressources humaines, de la communication et intégrer des organisations plus importantes et variées.



### DELAI D'ACCES

15 jours ouvrés dès réception de la demande d'inscription.



### ORGANISATION DE LA FORMATION

**Durée de la formation : 36 mois**

**Nombre de semaines de stage :**

22 semaines sur 3 ans

**Nombre d'heures de formation :**

2 520 h dont 1 260 h d'enseignement professionnel,  
995 h d'enseignement général et  
265 h d'AP et consolidation

**Début de la formation : Septembre**

### PRE-REQUIS

Formation accessible : aux collégiens en sortie de 3ème, aux titulaires d'un CAP et d'une seconde générale (sous conditions).

### ET APRES ?

Plusieurs options s'offrent à vous après un Baccalauréat Professionnel AGORA.

Vous pouvez poursuivre vos études en :

- BTS Gestion de la PME
- BTS Comptabilité et Gestion
- BTS Support à l'Action Managériale
- Mention Complémentaire Assistance, Conseil et Vente à Domicile
- Concours de la fonction publique (catégorie B et C)

Il permet également une insertion professionnelle rapide sur différents métiers :

- Employé administratif
- Agent de gestion administrative
- Agent administratif
- Secrétaire administratif
- Secrétaire de mairie

## % TAUX DE REUSSITE (Bac. GA)

Session 2022 : 92,8 % de réussite  
Session 2021 : 96,43 % de réussite  
Session 2020 : 75% de réussite



## METHODES MOBILISEES

La principale modalité pédagogique proposée à nos élèves est un enseignement en face à face. De nombreux projets pédagogiques sont mis en place pour permettre aux élèves de développer les compétences nécessaires en milieu professionnel.

## CONTENU DE LA FORMATION

**Enseignements généraux** : LV1 et 2, Français, Histoire – Géographie et Education Morale et Civique, Arts Appliqués, Education Physique et Sportive, Mathématiques

**Enseignements professionnels** : Economie-Droit, Prévention Santé Environnement, Gestion des relations avec les clients, les usagers et les adhérents , Organisation et suivi de l'activité de production (de biens ou de services), Administration du personnel.

## ETUDIER A JEAN ROSE

Au cœur du centre ville de Meaux, nous vous accueillons dans un environnement privilégié et des locaux adaptés. Nous mettons tout en œuvre pour offrir un suivi et des moyens pédagogiques de qualité au service de nos élèves.



### Votre contact

01.60.09.88.50  
accueil.ltp@ecm-meaux.eu

## MODALITES D'EVALUATION

Evaluation en cours de formation et examen final.



## INFORMATIONS PRATIQUES



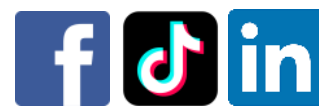
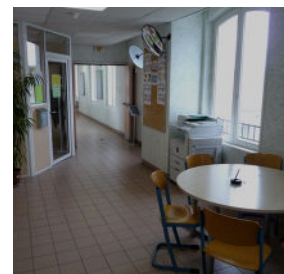
### Accessibilité

Formation ouverte aux personnes en situation de handicap sauf restriction liée à l'inhabilité et/ou contre indication médicale.

Pour plus d'informations contacter notre correspondant : [o.chappuis@ecm-meaux.eu](mailto:o.chappuis@ecm-meaux.eu)

### € Tarifs (2023-2024)

Formation payante: 1 327 € l'année (hors frais annexes et restauration).



 **Lycée - UFA**  
Jean Rose

## LTP-UFA JEAN ROSE

20 Rue de Chaage  
77100 MEAUX  
01.60.09.88.50



Accessible par les transports en commun et en voiture

[Consultez nos modalités d'inscription sur notre site internet](#)