

BACCALAUREAT PROFESSIONNEL ASSP

Accompagnement, Soins et Services à la Personne option « en Structures »

VOIE SCOLAIRE



Lycée - UFA
Jean Rose

« Soigner, Accompagner, Aider, Partager le quotidien »



OBJECTIF

Le titulaire d'un Bac Pro ASSP option « en Structures » exerce ses fonctions auprès de personnes en situation temporaire ou permanente de dépendance en structures collectives. Il exerce auprès de ces personnes des activités de soins d'hygiène et de confort, d'aide aux actes de la vie quotidienne, de maintien de la vie sociale. Il est également amené à exercer, au sein de l'établissement employeur, des activités de promotion de la santé en lien avec le projet de l'établissement et participe à des activités de gestion.



PRE-REQUIS

Formation accessible aux collégiens en sortie de 3ème et aux titulaires d'un CAP (sous conditions). Des qualités sont attendues telles qu'une bonne culture générale, l'écoute, la capacité à travailler en équipe, le goût des relations humaines, l'envie d'aider les autres, la discrétion et le devoir de réserve.



ET APRES ?

Cette formation permet une poursuite des études post-bac :

- BTS en Economie Sociale et Familiale
- BTS Services et Prestations des Secteurs Sanitaire et Social
- Diplôme d'Etat d'aide soignante
- Diplôme d'Etat d'auxiliaire puéricultrice
- Diplôme d'Etat d'aide médico-psychologique

Le bac pro ASSP amène également à une insertion professionnelle rapide dans les métiers de la santé.



DELAI D'ACCES

15 jours ouvrés dès réception de la demande d'inscription.



ORGANISATION DE LA FORMATION

Durée de la formation : 36 mois

Nombre de semaines de stage : 22 semaines de stage sur 3 ans

Nombre d'heures de formation : 2 520 heures dont 1260 heures d'enseignement professionnel, 995 heures d'enseignement général et 265 d'AP et consolidation

Début de la formation : Septembre

Mise à jour : Janvier 2023

Fréquence des mises à jour : une fois par an en septembre au minimum

% TAUX DE REUSSITE

Session 2022 : 100% de réussite

Session 2021: 100 % de réussite

Session 2020 : 100% de réussite



METHODES MOBILISEES

La principale modalité pédagogique proposée à nos élèves est un enseignement en face à face. De nombreux projets pédagogiques sont mis en place pour permettre aux élèves de développer les compétences nécessaires en milieu professionnel.

CONTENU DE LA FORMATION

Enseignements généraux : Français, Histoire Géographie - Education à la Citoyenneté, Langue Vivante, Mathématiques, Sciences Physiques, Arts Appliqués, Education physique et sportive, Prévention Santé Environnement .

Enseignements professionnels : Enseignement Technique et Professionnel, Economie Gestion Accompagnement Personnalisé.

ETUDIER A JEAN ROSE

Au cœur du centre ville de Meaux, nous vous accueillons dans un environnement privilégié et des locaux adaptés. Nous mettons tout en œuvre pour offrir un suivi et des moyens pédagogiques de qualité au service de nos élèves.



Votre contact

01.60.09.88.50

accueil.ltp@ecm-meaux.eu

[Consultez les modalités d'inscription sur notre site internet](#)

MODALITES D'EVALUATION

Evaluation au cours d'un examen final.



INFORMATIONS PRATIQUES



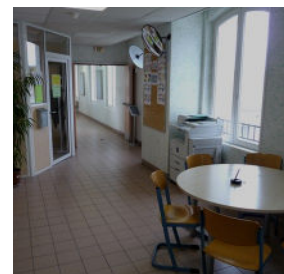
Accessibilité

Formation ouverte aux personnes en situation de handicap sauf restriction liée à l'invalidité et/ou contre indication médicale.

Pour plus d'informations contacter notre correspondant : o.chappuis@ecm-meaux.eu

€ Tarifs (2023-2024)

Formation payante: 1327€ l'année (hors frais annexes et restaurations)



Lycée - UFA
Jean Rose

LTP-UFA JEAN ROSE

20 Rue de Chaage

77100 MEAUX

01.60.09.88.50



Accessible par les transports en commun et en voiture