

# BACCALAUREAT PROFESSIONNEL AEPA

## Animation-Enfance et Personnes Agées VOIE SCOLAIRE



Lycée - UFA  
Jean Rose



### OBJECTIFS

Choisir le BAC PRO AEPA, c'est acquérir les compétences nécessaires pour concevoir et réaliser des activités variées, notamment auprès d'un public jeune ou de personnes âgées en perte d'autonomie. C'est apprendre à maîtriser les techniques pour concevoir et réaliser d'un projet d'animation : conception, organisation, réalisation et évaluation des activités. C'est gagner les compétences relationnelles indispensables pour accueillir, communiquer et impulser une dynamique au sein d'un groupe.



### DELAI D'ACCES

15 jours ouvrés dès réception de la demande d'inscription.



### ORGANISATION DE LA FORMATION

**Durée de la formation : 36 mois**

**Nombre de semaines de stage :**

**22 semaines de stage sur 3 ans soit**

- 6 semaines en classe de seconde dans le secteur socio-culturel ou socio-éducatif
- 16 semaines en classes de première et terminale (8 semaines auprès de personnes âgées en perte d'autonomie et 8 semaines dans le secteur socio-culturel ou socio-éducatif).

**Début de la formation : Septembre**



### PRE-REQUIS

Formation accessible : - en classe de seconde, la formation accueille les collégiens en sortie de 3ème  
- en classe de 1ère, le bac pro AEPA accueille des élèves soit titulaires d'un CAP AEPE ou CAP APM, soit des élèves ayant effectué une seconde ou 1ère générale ou technologique.

Des qualités sont attendues telles que l'écoute, la capacité à travailler en équipe, le goût des relations humaines, être dynamique, être créatif et aimer prendre des initiatives.



### ET APRES ?

Cette formation permet une poursuite d'étude post-bac vers : - des BTS en Economie Sociale et Familiale, BTS Services et Prestations des Secteurs Sanitaire et Social, - DEUST Nouveaux métiers de la Cité, - DUT Carrières Sociales, ou vers des écoles qui préparent au diplôme d'Etat comme Moniteur éducateur, éducateur spécialisé, éducateur de jeunes enfants, assistant social, conseiller en économie sociale et familiale et vers les différents diplômes du secteur de l'animation.

Mais également une insertion professionnelle rapide notamment dans le secteur socioculturel et socioéducatif, ou encore dans l'animation sociale en tant qu'animateur socio-culturel, animateur périscolaire, animateur en gérontologie, animateur social ....

Mise à jour : janvier 2023

Fréquence des mises à jour : une fois par an en septembre au minimum

%

## TAUX DE REUSSITE

(anciennement Bac Pro SPVL)

Session 2022 : 100 % de réussite

Session 2021: 100 % de réussite

Session 2020: 100 % de réussite

## METHODES MOBILISEES

La principale modalité pédagogique proposée à nos élèves est un enseignement en face à face. De nombreux projets pédagogiques sont mis en place pour permettre aux élèves de développer les compétences nécessaires en milieu professionnel.

## CONTENU DE LA FORMATION

**Enseignements généraux :** Français, histoire-géographie et enseignement civique et moral, mathématiques, LV 1 et 2, EPS, arts appliqués et culture artistique, PSE : Prévention, Santé, Environnement.

**Enseignements professionnels :** Sciences médico-sociales, communication professionnelle, cadre organisationnel et réglementaire de l'activité, techniques professionnelles (réalisation de projets d'animation, biologie-physiopathologie).

## ETUDIER À JEAN ROSE

Au cœur du centre ville de Meaux, nous vous accueillons dans un environnement privilégié et des locaux adaptés. Nous mettons tout en œuvre pour offrir un suivi et des moyens pédagogiques de qualité au service de nos élèves.

**Votre contact**  
01.60.09.88.50  
accueil.ltp@ecm-meaux.eu

## MODALITES D'EVALUATION

Evaluation en cours de formation et examen final sous forme ponctuelle.

## INFORMATIONS PRATIQUES



### Accessibilité

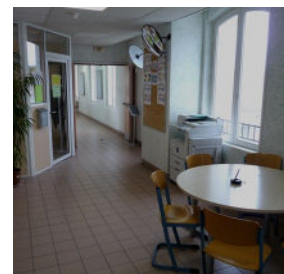
Formation ouverte aux personnes en situation de handicap sauf restriction liée à l'inhabilité et/ou contre indication médicale.

Pour plus d'informations contacter notre correspondant : [o.chappuis@ecm-meaux.eu](mailto:o.chappuis@ecm-meaux.eu)



### Tarifs (2023-2024)

Frais de scolarité : 1 327€ / an (hors restaurations et frais annexes).



**Lycée - UFA**  
Jean Rose

## LTP-UFA JEAN ROSE

20 Rue de Chage  
77100 MEAUX  
01.60.09.88.50



Accessible par les transports en commun et en voiture



[Consultez les modalités d'inscription sur notre site internet](#)